



# NEWSLETTER

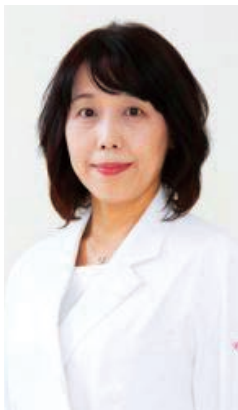
京都府立医科大学

WLB支援センター みやこ

2023.8  
vol.20

## 2023年4月より、新体制になりました センター長就任のご挨拶

視覚機能再生外科学 教授 外園 千恵



このたび、2023年4月1日付で、ワークライフバランス支援センター みやこのセンター長に就任いたしました。

当センターは平成22年度に採択された文部科学省補助事業「しなやか女性医学研究者支援みやこモデル事業」を契機に開設された男女共同参画推進センターが前身であり、これまで病児保育室の運営や短時間勤務の職位導入など、各種事業を展開して参りました。令和元年度からは名称をワークライフバランス支援センター みやこ（WLB支援センターみやこ）に変更し、性別に関わりなく、広く医療従事者・研究者が仕事と個人生活を享受し、充実した人生を歩める環境を整備することを目的に活動しています。

働き方改革により医療関係者の労働時間を減らすことが課題となっていますが、センターではこれまでも増して、本学関係者が個々のライフを充実させて健康に過ごせるよう、多様な視点で活動を広げていく予定です。皆様のご理解とご支援のほどをよろしくお願い申し上げます。

## 副センター長就任のご挨拶

女性生涯医科学 教授 森 泰輔

「働き方」についての意識が劇的に変容する社会の中で、病児保育室や学内保育所の設置、フューチャー・ステップ研究員制度、研究支援員雇用制度、など、当センターが立ち上げられたさまざまな支援策は、間違いなく、女性医師のみならず、本学の職員みなさまにとって多くの恩恵をもたらすものです。一方で、その利用はまだまだ一部のユーザーや診療科に限定されており、十分に活用いただけていない現状も課題としてあります。

当センターの活動が広く周知され、さまざまな支援策を活用いただけるよう、また同時にみなさまのニーズに柔軟に対応しながらより効率的で働きやすい環境の実現を目指して、力を尽くしたいと思います。



## 令和5年度 パパ育休セミナー

令和5年度パパ育休セミナー「パパ育休取得を応援しよう」を開催します。

テーマ：パパ育休取得を応援しよう

日時：2023年9月19日（火）午後4時～5時

\* オンライン開催（Zoom Meeting） ※オンデマンド限定公開予定

プログラム：

### 1. 講演 「パパ育休～育児・介護休業法が改正～（仮）」

座長：牛込恵美（食と健康研究講座 講師）

講師：岡田博史（内分泌・代謝内科学 助教）

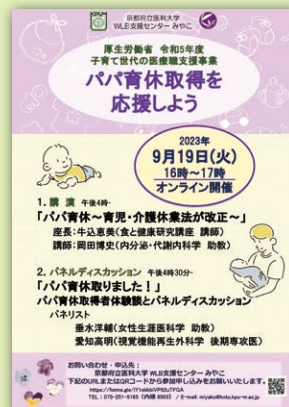
### 2. パネルディスカッション パパ育休取得者体験談とパネルディスカッション（予定）

パネリスト：垂水洋輔（女性生涯医科学 助教）

愛知高明（視覚機能再生外科学 後期専攻医）

事前申込：下記のURLまたはQRコードから参加申し込みをお願いいたします。

<https://forms.gle/iY1skkbiVP62uTFGA>



## 厚生労働省 令和4年度 子育て世代の医療職支援事業

### ● ロールモデル発見サイト



令和4年度厚生労働省 子育て世代の医療職働き方支援事業のひとつ、先輩医師をロールモデルとする復職・キャリア支援として、ロールモデルやキャリア支援に関する情報をまとめたロールモデル発見サイトを作成いたしました。

※ ロールモデル発見サイト  
<https://miyako.kpu-m.ac.jp/rolemodel/>

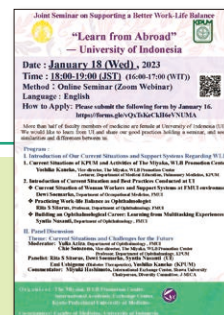


### ● 「京都府立医科大学 関係病院等・附属病院 医療職キャリアサポートガイド」

一昨年度に引き続き、本学関係病院および院内診療科におけるキャリア支援の状況を調査し、それらをまとめたキャリアサポートガイドを作成し、学内外のキャリア支援を可視化することにより医療職・学生等のキャリア・復職支援に役立てることを目的に配布いたしました。昨年度はWeb版も作成し、本学のみならず、広く活用されるように情報提供しています。

※ Web版URL <https://miyako.kpu-m.ac.jp/guide/>

※「キャリアサポートガイド」冊子をご希望の方はセンターまでご連絡をお願いいたします(連絡先 P4)。



### ● 合同セミナー「海外の大学から学ぶ」ーインドネシア大学

日 時：2023年1月18日(水) 18時~19時(日本時間) (16時~17時 インドネシア時間)

開 催：オンライン開催

言 語：英語

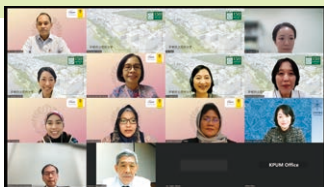
プログラム：

1. 本学の現状とWLB支援センター みやこの活動について  
金子美子(教育センター・呼吸器内科 講師・WLB支援センター みやこ 副センター長)
2. インドネシア大学医学部(FMUI)における女性労働者の現状と支援体制  
Dewi Soemarmo(地域医療学部・労働安全衛生環境部長)
3. インドネシア大学の取り組み1  
「眼科医としてのワークライフバランス実践」  
Rita S Sitorus(眼科教授(小児眼科))
4. インドネシア大学の取り組み2  
「マルチタスクの経験から学ぶ眼科医としてのキャリア形成」  
Syntia Nusanti(眼科教育プログラム責任者(神経眼科))

#### 5. パネルディスカッション ー本学からインドネシア大学への質問

モデレーター：Yulia Aziza(眼科 UI)  
外園 千恵(視覚機能再生外科学 教授・WLB支援センター みやこ 副センター長 KPUM)  
パネリスト：<KPUM>  
金子 美子  
牛込 恵美(糖尿病治療学講座 講師)  
<UI>  
Rita S Sitorus  
Dewi Soemarmo  
Syntia Nusanti

※所属等は開催当時のものです。



\*セミナーの内容については、以下のページをご覧ください。

<https://00m.in/XXwYE>

※セミナーの動画をご覧いただけます。視聴申込は以下のフォームからお願いいたします。

<https://forms.gle/piT2tboja5UvupSb6>



### ● 乗り越えよう、小1の壁「長期休暇の学童保育」

「小1の壁」を乗り越えるための支援策の構築に着手するために、令和4年度厚生労働省 子育て世代の医療職働き方支援事業の新事業として、事前のニーズ調査でニーズをくみ取った上で、2022年12月28日(水)に冬季休暇の学童保育の試行を行いました。好評でしたので、3月31日(金)に春季休暇の学童保育を実施し、8月14日(月)~16日(水)に夏季休暇の学童保育を行います。



● 申請受付中：託児等利用補助・WLBサポート利用スタート補助金・ベビーシッター利用補助事業

託児等利用補助

会議・診療時間の延長、学内での試験監督または補助や、学会・セミナー・研修会等参加のために、また、保育園や小学校の臨時的休園・休校時に、一時的な保育サービスを利用した場合の費用の一部を補助します。

※詳しくはHPをご覧ください。

<https://miyako.kpu-m.ac.jp/childcaresupport/takujihoyo/>



●利用者の声

学会に参加した際に、託児等利用補助を利用させていただき、同じ分野の医師・研究者と交流することができて、大いに励みになりました。



WLBサポート利用スタート補助金

育児、出産、介護、通院等と両立させながら研究活動を行う医師・研究者がそれらの支援サービスを初めて利用する際の補助金を交付します。

※詳しくはHPをご覧ください。

[https://miyako.kpu-m.ac.jp/wlb\\_support/](https://miyako.kpu-m.ac.jp/wlb_support/)



ベビーシッター利用補助事業

公益社団法人全国保育サービス協会の「ベビーシッター派遣事業」を活用し、ベビーシッター利用額の補助を行っています。

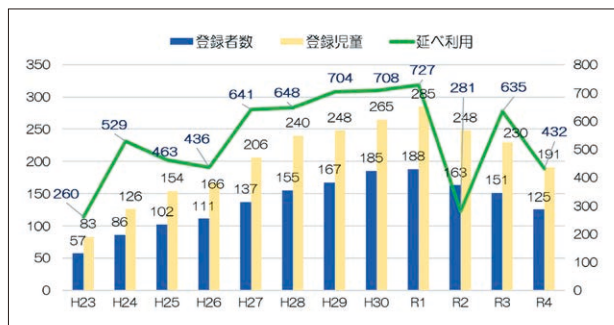
※詳しくはHPをご覧ください。 <https://baby-sitter.kpu-m.ac.jp/>

\* 問い合わせ・申請先：京都府立医科大学 総務課 給与厚生係

TEL: 075-251-5588



病児保育室「こがも」



受入対象者：京都府公立大学法人の教職員等の  
生後6ヶ月～小学校6年生までの病気の子ども

開室日・時間：月曜日～金曜日（祝日及び年末年始除く）  
午前 7:45～午後 5:30

定 員：5名（別途京都市民枠3名）

\* 問い合わせ先：病児保育室「こがも」

E-mail: [kyotofuritsuika-byojikogamo@aigran.co.jp](mailto:kyotofuritsuika-byojikogamo@aigran.co.jp)

TEL: 075-251-5272

URL <https://kogamo.kpu-m.ac.jp/>



学内保育所「くすのき」

学内保育所では、年度途中の入所を随時受け付けております。

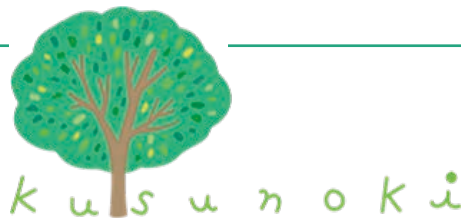
学内保育所・病児保育室のHPを公開しました。

\* 問い合わせ先：京都府立医科大学 総務課 給与厚生係

TEL: 075-251-5588

E-mail: [kodomo@koto.kpu-m.ac.jp](mailto:kodomo@koto.kpu-m.ac.jp)

URL: <https://kusunoki.kpu-m.ac.jp/>



京都府立医科大学における 子育て応援 説明会

子育て応援説明会を開催いたします。

日 時：2023年10月18日(水) 11時～11時30分・16時～16時30分

開 催：オンライン (Zoom Meeting)

※参加申込は以下のフォームからお願いします。

<https://onl.la/s9qHFvA>



## 日本女医会吉岡彌生賞

本学の卒業生で「CCえん」世話人の武曾恵理先生（京都華頂大学現代家政学部・食物栄養学科教授）が、第55回（令和4年度）日本女医会吉岡彌生賞（医学に貢献した女性医師）を受賞されました。



## 「キャリア支援コンソーシアム “えん”」メンバー募集

- WLB支援センター みやこでは、平成29年4月に広報・啓発事業の企画・運営にご協力いただく「キャリア支援コンソーシアム “えん”（CCえん）」を立ち上げ、メンバーを学内外から広く募集しています。

### メンバーになると

1. キャリア支援に関する最新の情報が得られます
2. 各種相談の窓口としてご利用いただけます
3. 講演会等への講師を紹介・派遣します

※詳細、メンバー加入申し込みについてはHPをご覧ください。

<https://miyako.kpu-m.ac.jp/ccen/>



### 京都府立医科大学 WLB支援センター みやこ



### 「CCえん」世話人（R5.4.1現在）

#### <学外>

武曾恵理（京都華頂大学現代家政学部・食物栄養学科教授）、池田栄人（京都第一赤十字病院院長）、小林裕（京都第二赤十字病院院長）、糸井恵（明治国際医療大学整形外科教授）、田村秀子（田村秀子婦人科医院理事長）、田邊智子（株式会社京都メディカルクラブ代表取締役社長）、平原直樹（御所西ひらはらクリニック院長）（卒業年次順）

#### <学内>

高山浩一（呼吸器内科学教授）、加藤則人（皮膚科学教授）、福井道明（内分泌・代謝内科学教授）、藤本早和子（副院長兼看護部長）、藤原敦子（泌尿器外科学講師）、峠岡理沙（皮膚科学講師）、牛込恵美（食と健康研究講座講師）（卒業年次順）

## 寄附のお願い

平成26年6月に本学男女共同参画推進センター寄附金の募集を開始し、令和5年3月末現在、延べ個人197名、7医学教室、および52法人から10,400,000円ご寄附をいただきました。誠にありがとうございました。

この寄附金で、搾乳室・女子休養室・おむつ替え台等の環境整備や、講演会・ニュースレター発行の広報啓発事業を実施させていただきました。さらに若手研究者を支援する新たな支援として、WLBサポート利用スタート補助金、WLBみやこ賞、WLB若手研究者賞を創設いたしました。

WLB支援センター みやこでは、今後とも長期展望を見据えた事業計画のもと、性別にかかわらず医師および研究者を支援していきたいと考えています。引き続き、皆さまのご支援・ご協力をお願い申し上げます。

寄附の詳細については、右記HPをご覧ください。寄附のお申込みがHPからできるようになりました。<https://miyako.kpu-m.ac.jp/ccen/donation/>



## お知らせ

- 「ワークライフバランスに係る相談窓口」を開設しています。ぜひ、ご利用ください。
- 休養・搾乳・授乳等のための女子休養室がごございますので、ご利用ください。  
▶ 詳しくはHPをご覧ください。  
\*センターWebsiteのURLを変更いたしました。  
<https://miyako.kpu-m.ac.jp/>



### ワークライフバランス支援センター みやこ

〒602-8566 京都市上京区河原町通広小路上ル梶井町465  
電話・FAX：075-251-5165  
Eメール：miyako@koto.kpu-m.ac.jp  
URL：<https://miyako.kpu-m.ac.jp/>